

ハルンカップ・ラベラー

# HARN-570

簡単・便利を  
グレードアップした、  
全自動タイプ、登場です。

Techno Medica  
HARN-570

CARD



# ハルンカップの自動供給を実現。 窓口の自動化を一気に推進します。

検査窓口の省力化、取り違いなどのミスの低減、

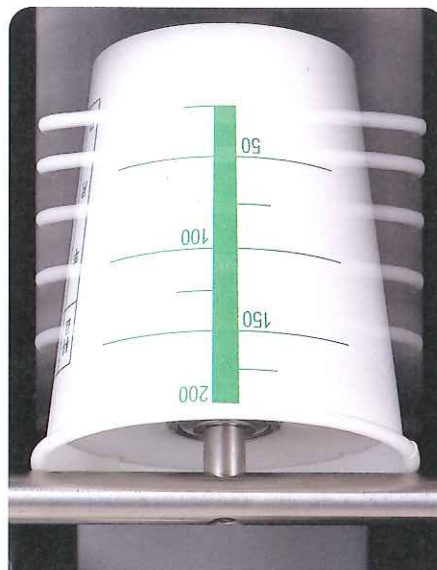
さらには窓口のイメージアップなど…。

その数々の導入効果を高く評価されるハルンカップ・ラベラーに、  
全自動タイプが登場しました。

ハルンカップの自動供給機能をプラスしたHARN-570。

即座に、強かに検査窓口の自動化をサポートする、

テクノメディカの新提案です。



**■簡単・便利を極めた全自動タイプ。**  
HARN-570は、患者氏名、患者コードなどをバーコードラベルに印刷。印刷済みのラベルをハルンカップに貼り付ける、ハルンカップ・ラベラーの進化型。ラベル発行時に、ハルンカップをストック（最大80個セット可能）から落とし、カップホルダーに自動的にセットする全自動タイプです。

**■診察券でもオンラインでも使用可能。**  
診察券（磁気カード）かオンラインかを選択可能。診察券で使う場合には、診察券を内蔵の磁気カードリーダーに読み取らせるだけ。オンラインの場合には何もせず、印刷・貼り付けが終了するのを待っているだけ。どちらを選択しても、操作らしい操作は一切ありません。

**■設置はもちろんメンテナンスも容易。**  
設置場所を選ばないコンパクト設計で、しかも、磁気カードリーダーを内蔵していますから、設置は極めて容易。搬入したその日から窓口の省力化、ミスの低減などを実現できます。また、メンテナンスもハルンカップやラベルの補充といった、ごく簡単なものでOKです。

## ■便利な2枚同時貼り付け機能を搭載。

定性用、定量用の2種類のバーコードラベルを同時にラベリングできる、便利な機能を搭載。操作は対話型で、手順が大型画面に表示されますので簡単です。なお、ラベルは66mmと50mmの2タイプを、バーコードは4種類をご用意。最適なものをお選びいただけます。



## ■HARN-570仕様

項目	仕様
使用電源	AC100V 50Hz~60Hz
消費電力	印刷時 AC100V 3A 300W 印刷時以外 AC100V 1A 100W
使用環境	温度:5°~35° 湿度:20~80%RH
外形寸法	表示操作パネル、カップストッカーを含まない場合 高さ397mm×幅360mm×奥行き320mm 表示操作パネル、カップストッカーを含めた場合 高さ903mm×幅405mm×奥行き320mm
重量	25kg
ハルンカップ	弊社指定のものに限る
処理速度	1カップ4秒以内（ラベル1枚の場合）
外部インターフェース	RS232C 1チャンネル
バーコードの種類	NW-7、ITF、Code39、Code128

●外観および仕様は、改良のため、予告なく変更する場合があります。予めご了承ください。



安全に関する  
ご注意

●ご使用前に  
必ず「取り扱い説明書」をよくお読みになり、  
正しく安全にお使いください。

●熱、湿気、ホコリなどの影響や使用の度合いにより部品が劣化し、故障したり、  
時には安全性を損なって事故につながる場合があります。異常を感じた場合はすぐ  
に操作を停止し、お買い上げの代理店、販売店、または弊社までご連絡ください。

## TMC 株式会社テクノメディカ

本社 〒224-0041 横浜市都筑区仲町台5-5-1  
名古屋支店 〒464-0850 名古屋千種区今池4-4-9  
大阪支店 〒564-0062 吹田市垂水町1-28-6-501  
福岡支店 〒812-0015 福岡市博多区山王1-11-35  
仙台営業所 〒984-0032 仙台市若林区荒井字壱添65-1  
札幌営業所 〒060-0063 札幌市中央区南3条西12丁目325-2-305  
甲信越営業所 〒380-0838 長野市県町460-2-102

http://www.Techno Medica.co.jp  
email:info@Techno Medica.co.jp

TEL(045)948-1961 FAX(045)948-1962  
TEL(052)741-1516 FAX(052)741-1517  
TEL(06)6337-3432 FAX(06)6337-3482  
TEL(092)483-7333 FAX(092)483-7334  
TEL(022)287-3771 FAX(022)287-3772  
TEL(011)271-3770 FAX(011)271-3760  
TEL(026)238-7715 FAX(026)238-7716